



ISEO LAKE
experience



3 LUGLIO
2021
ore 16,30

PARCO dei LAGHI FOSSILI di Sovere

Un lago di 800mila anni fa definito uno dei "calendari" di pietra più lunghi al mondo



COMUNE  LOVERE
MUSEO CIVICO
DI SCIENZE NATURALI
ALESSIO AMIGHETTI



PERCORSO ARCHEOLOGICO DIFFUSO
pad
Sebino, Val Cavallina
e Val Seriana

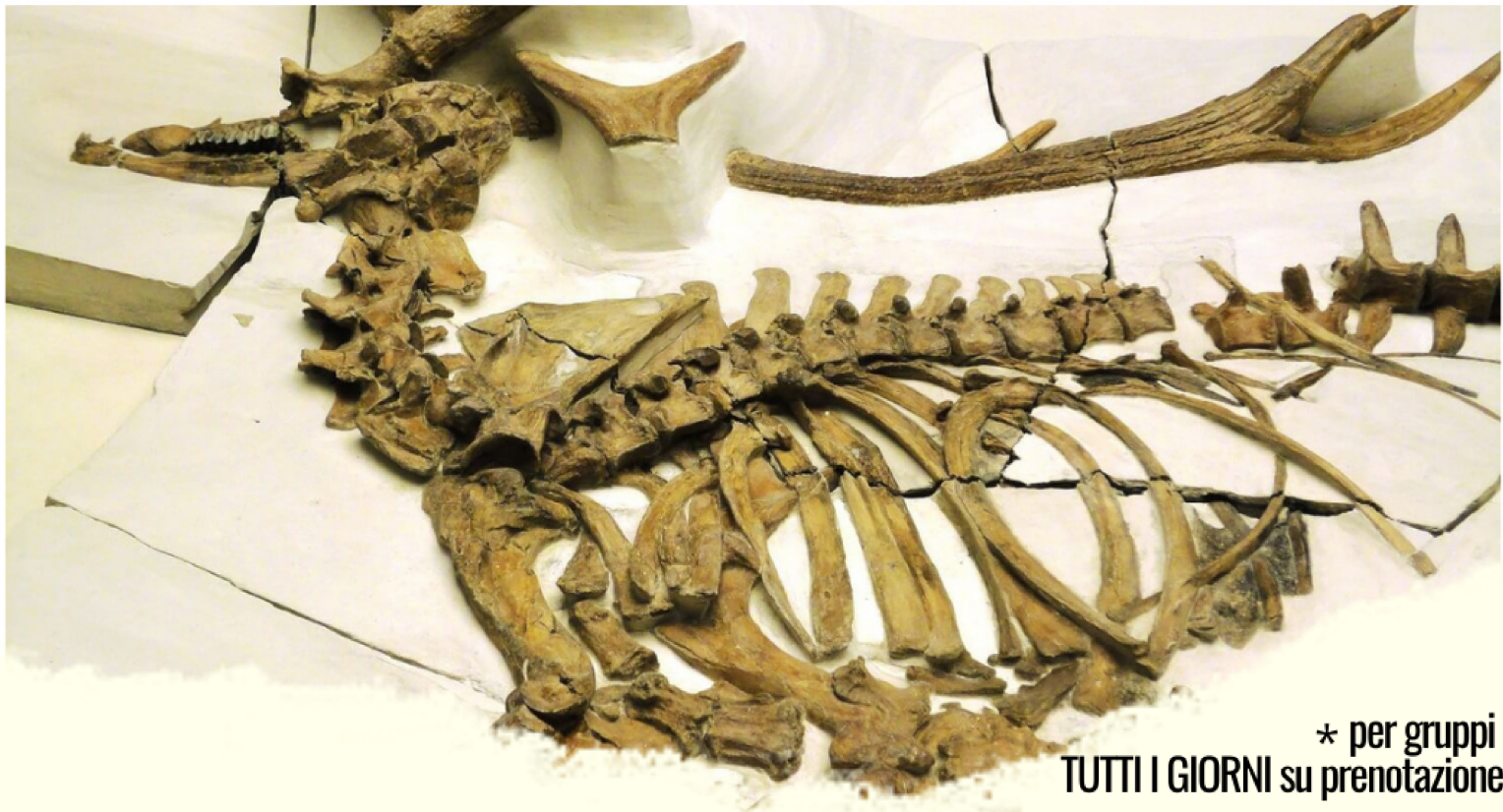
LAGO
ISEO
the romantic choice



LAKE&MOUNTAIN
experience

info@lakemountainexperience.it
www.lakemountainexperience.it

333.2455535
339.8771850



* per gruppi
TUTTI I GIORNI su prenotazione

Il Parco dei laghi fossili, nella zona di Sellere-Pianico in Val Borlezza, all'interno di un lago di 800 mila anni fa, permette la ricostruzione della storia della vegetazione e del clima attraverso foglie, pollini fossili e sedimenti che hanno formato un lungo archivio di strati: ben 45 mila anni di storia che riguardano piante e animali delle Alpi all'inizio delle glaciazioni, il ghiacciaio dell'Oglio e il clima dell'intero pianeta documentando uno dei "calendari" di pietra più lunghi al mondo.


Accompagnati da una geologa scopriremo come leggere questo calendario.

Durata esperienza: 2 ore

Adatta a: adulti e ragazzi dai 12 anni in su.

Prenotazioni entro 2 giorni prima dell'evento, previa disponibilità di posti.

Scopri le altre esperienze, seguici sui social!

  Lake Mountain Experience

14€
ragazzi **10€**